

Beschreibung:

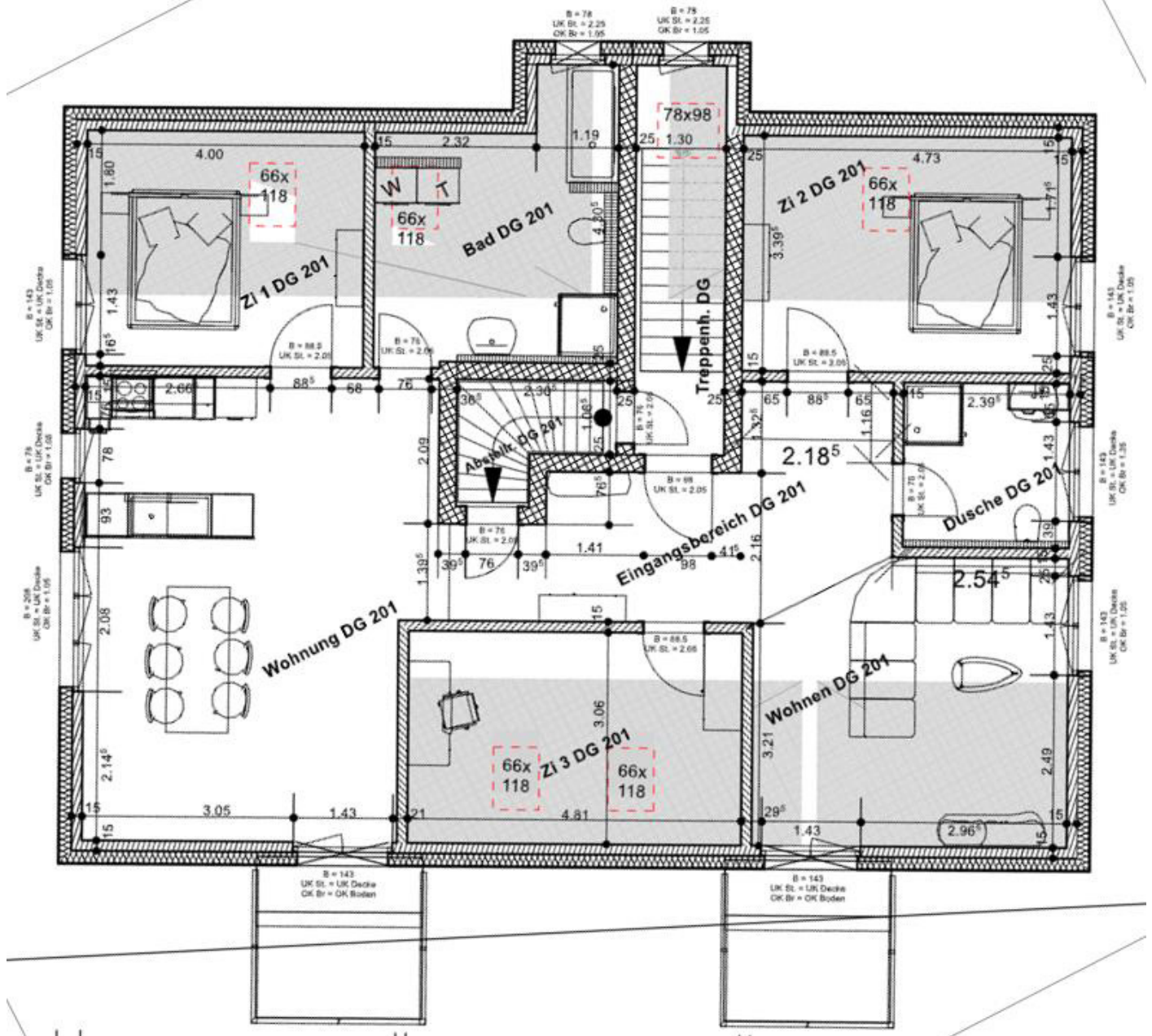
5 ½ Wohnung mit 128m² Wohnraum und zwei Balkonen. Die Wohnung verfügt über drei Zimmer, ein grosszügiges Wohnzimmer und einer offenen Küche mit Essbereich. Im Badezimmer ist Waschmaschine und Tumbler integriert. In der zweiten Nasszelle befindet sich die Dusche. Im Eingangsbereich befindet sich ein Abstellraum unterhalb der Treppe zum Estrich. Tageslicht durchflutet die Wohnung auch durch die 5 Dachfenster. Zur Wohnung gehört das Kellerabteil 5 und der gemeinsame Waschraum im UG kann mittels Waschmaschinen-Zähler-Umschalter (WZU) ebenfalls genutzt werden. Vom Ostbalkon aus hat man eine super Panoramaaussicht auf die Berge. Die Nettomiete beträgt 1950.-/Mte. dazu kommen Nebenkosten von ca. 200.-/Mte.

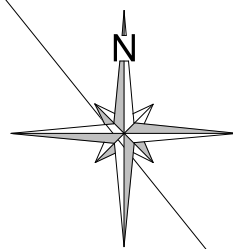
Bilder:



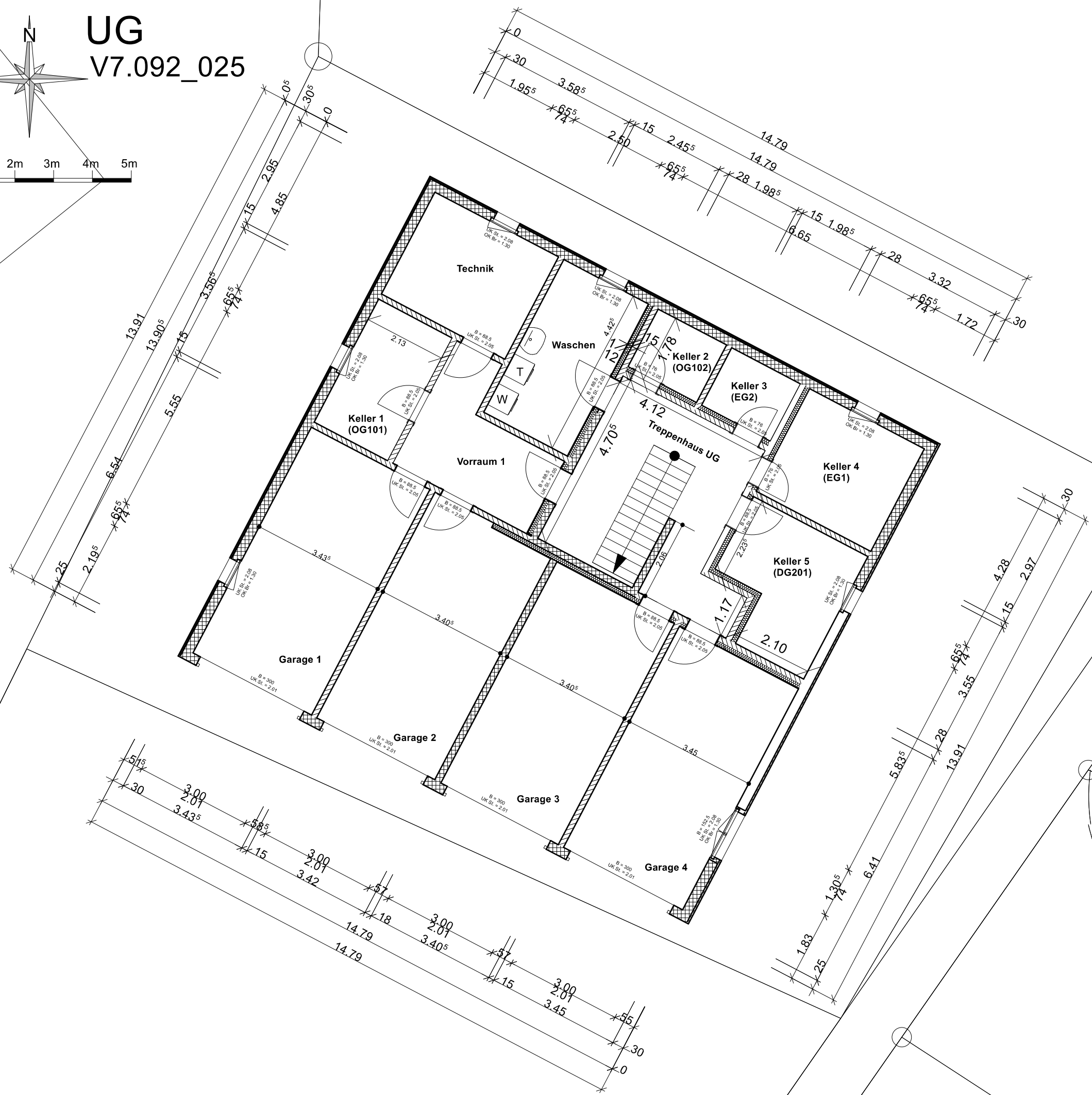
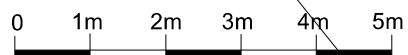


Grundriss:



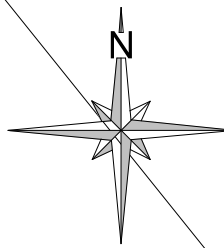


UG
V7.092_025

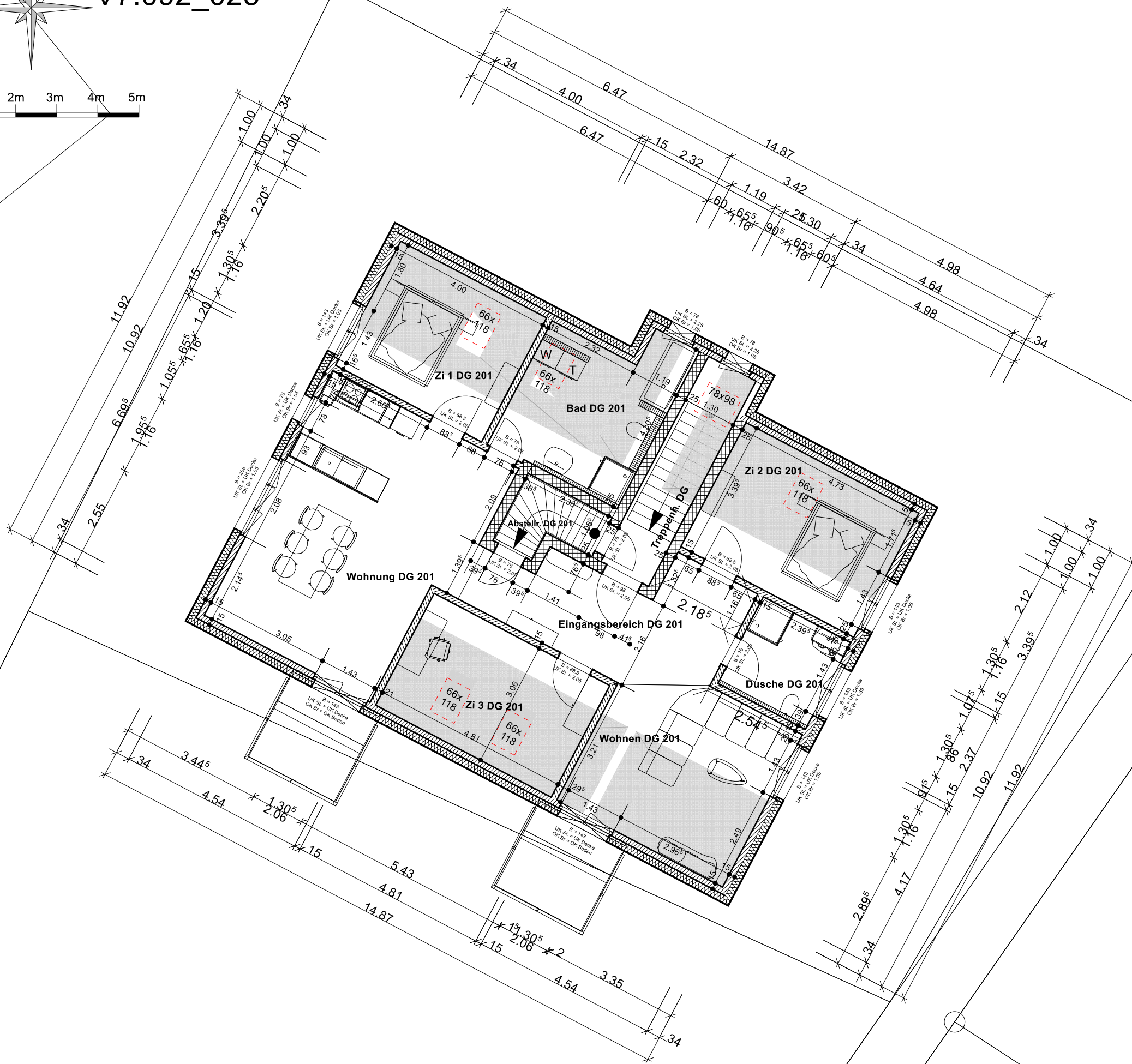
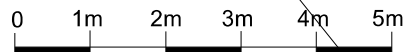


m Brüel

70



DG
V7.092_025



m Brüel
70